

## Factsheet

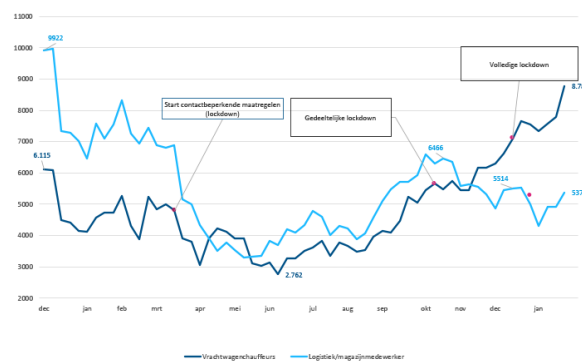
# Arbeidsmarkt transport en logistiek

De Nederlandse economie groeide de afgelopen jaren sterk en de sector ook. Het aantal werkgevers en werknemers nam toe tot recordhoogte. De arbeidsmarkt was zeer krap. Vanwege de coronacrisis krimpt de Nederlandse economie in 2020. Ook de sector transport en logistiek wordt geraakt. Er is sprake van omzetting en de instroom van werknemers neemt af. In 2021 en 2022 wordt herstel verwacht.

## Instroom in WW loopt op, aantal faillissementen (nog) beperkt

Na uitbraak van de coronacrisis nam het aantal vacatures af en liep de instroom van chauffeurs in WW sterk op (in april). Het aantal vacatures nam na het dieptepunt in mei/juni weer toe. Na nieuwe lockdowns neemt aantal vacatures voor chauffeurs verder toe en voor logistiek medewerkers af. Het aantal faillissementen blijft vanwege de financiële steunmaatregelen nog beperkt.

### Openstaande (online) vacatures transport en logistiek



Bron: UWV, 2021

## Aantal chauffeurs nu stabiel

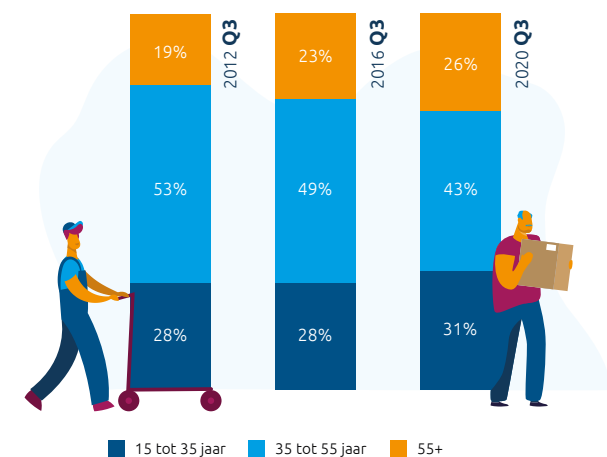
Er zijn ruim 158.000 werknemers in de sector waarvan 89.216 vrachtwagenchauffeurs. Van alle werknemers heeft 64 procent een vast en 36 procent een flexibel contract (uitzend- of oproepkracht of tijdelijke kracht). Er zijn ongeveer 7.000 transport- en logistiekbedrijven in de sector. 62% hiervan bestaat uit maximaal 10 werknemers.

### Functies en contracten van werknemers in sector transport en logistiek



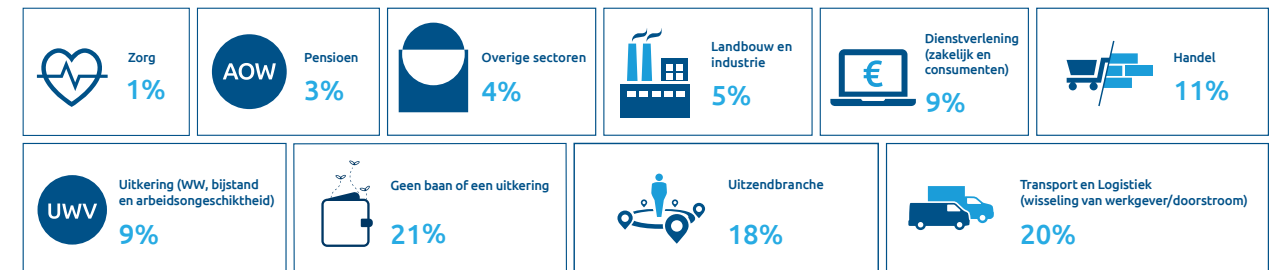
Bron: Bedrijfsenquête STL, 2020

## Leeftijdsofbouw werknemers in sector



Bron: Pensioenfonds Vervoer, 2021

## Waar komen nieuwe werknemers in de sector vandaan?

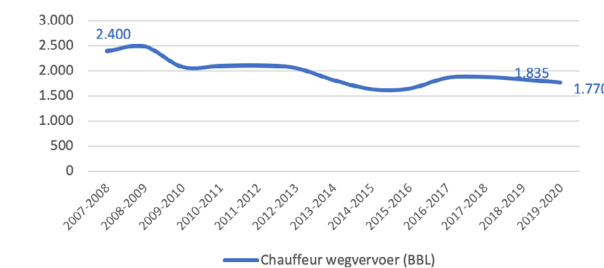


Bron: CBS/ABF Research, 2020

## Instroom vanuit onderwijs

Belangrijk voor de instroom in de sector zijn de BBL-leerlingen in opleiding tot chauffeur. Tijdens de economische crisis daalde het aantal BBL'ers sterk. Toen de situatie op de arbeidsmarkt (2016-2017) verbeterde volgde herstel van het aantal leerlingen. Het aantal BBL'ers zal komende jaren dalen. Dit komt door ontgroening (minder jongeren) en een verwachte toename van werkloosheid.

### Aantal deelnemers chauffeur wegvervoer (BBL)



Bron: CBS/DUO, 2020

## Groei en krapte in de sector transport en logistiek

De arbeidsmarktspanning is de verhouding tussen de vraag en aanbod naar personeel. De arbeidsmarkt was in 2019 zeer krap: voor chauffeurs en logistiek medewerkers waren veel vacatures. Vanwege de huidige crisis neemt de krapte af. Wanneer de economie herstelt zal de arbeidsmarkt transport en logistiek in verschillende regio's weer krap zijn. Het is dan weer lastig om snel personeel te vinden. De vervangingsvraag door vergrijzing neemt sterk toe en de instroom vanuit het onderwijs af.

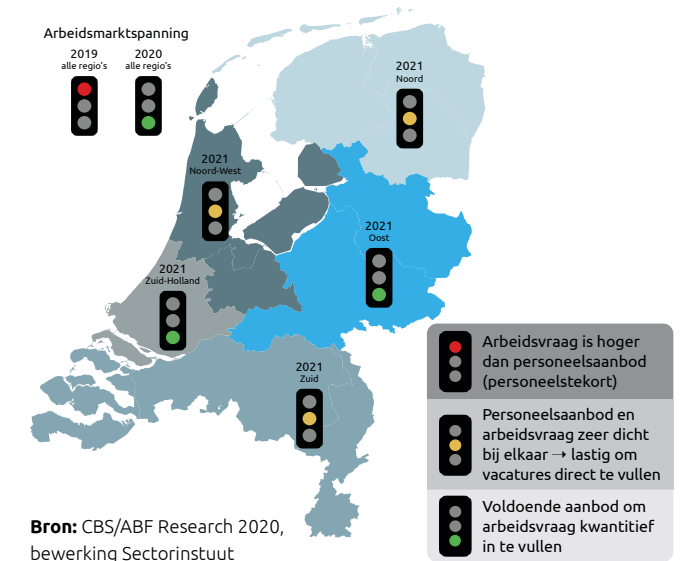
## MOBILITEITSCENTRUM VOOR JOU?

### Dé plek waar werkzoekenden en bedrijven elkaar ontmoeten

Wij brengen werkzoekenden en werkgevers bij elkaar in de sector transport en logistiek. Zoek je een nieuwe baan? Bijvoorbeeld als chauffeur, kraanmachinist, verhuizer, planner (mbo en hbo), logistiek medewerker of logistiek leidinggevende (mbo en hbo)? Dan begeleiden we je daarbij. Wij helpen je aan werk. Ben je werkgever? Dan ondersteunen we je in je zoektocht naar de perfecte kandidaat.

OP ZOEK NAAR MEER CIJFERS? DIE VIND JE IN DE ARBEIDSMARKTRAPPORTAGE.  
[stlwerkt.nl/vacaturebank](http://stlwerkt.nl/vacaturebank)

### Arbeidsmarktspanning sector transport en logistiek



Bron: CBS/ABF Research 2020, bewerking Sectorinstuut

## STL WERKT. VOOR JOU!

Instroom en duurzame inzetbaarheid