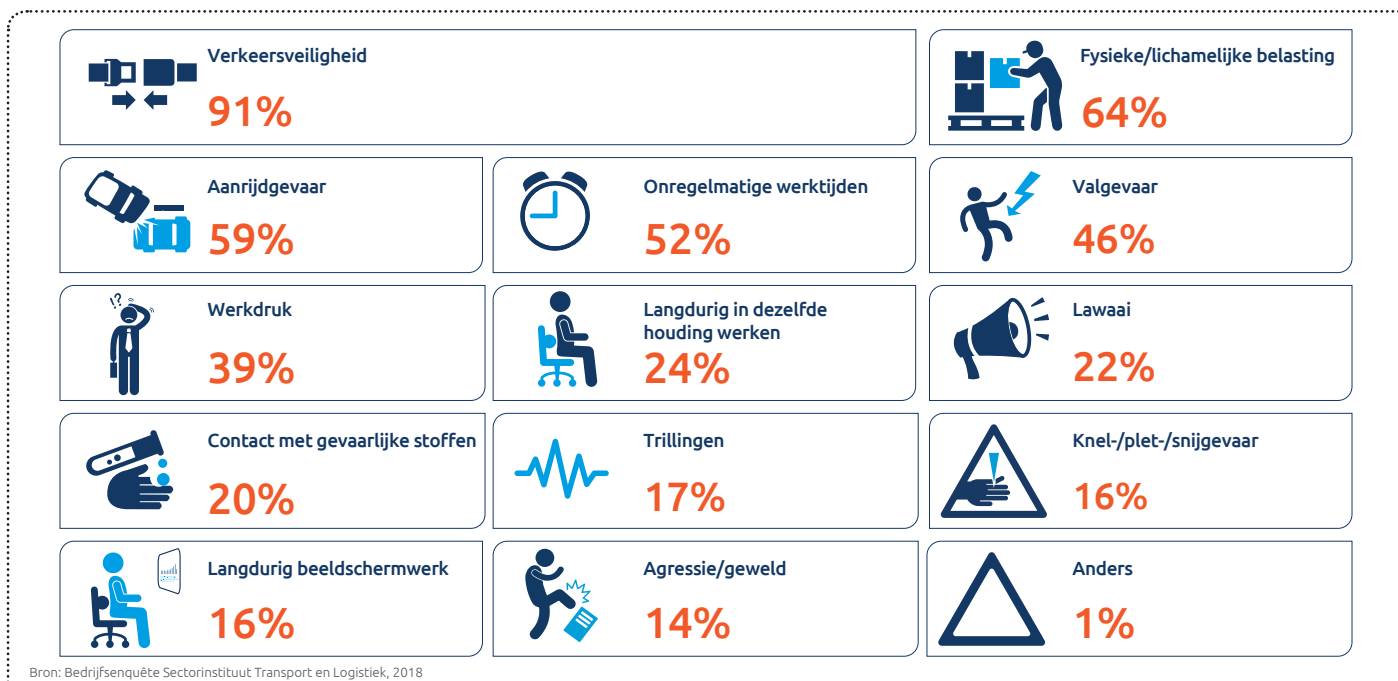


De arbeidsmarkt in de sector transport en logistiek is krap en er zijn personeelstekorten. De huidige werknemers behouden is dan ook van groot belang. Het voorkomen van uitval door ongevallen vraagt om aandacht en beleid voor veiligheid en preventie.

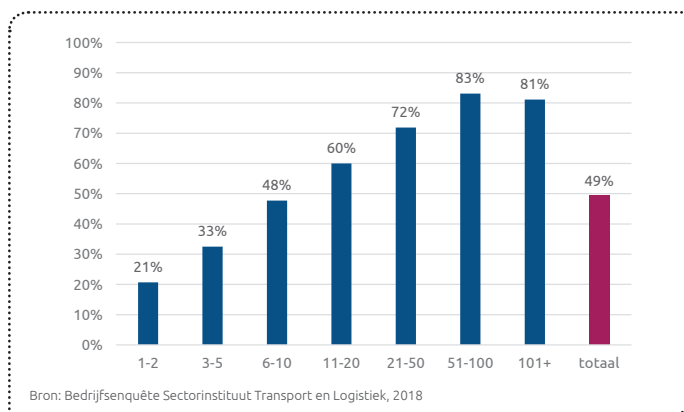
Wat zijn de arbeidsrisico's?



Arbeidsrisico volgens werkgevers

Voor werkgevers zijn verkeersveiligheid en fysieke belasting (tillen, duwen en/of trekken) de belangrijkste arbeidsrisico's. Ook in 2016 waren dit de belangrijkste risico's. Werkgevers van grotere bedrijven zeggen

vaker met arbeidsrisico's te maken te hebben dan werkgevers van kleinere bedrijven. 78% van de werkgevers geeft aan dat er algemeen beleid is voor veilig werken.



Bedrijven met actuele (RI&E). Naar bedrijfsomvang

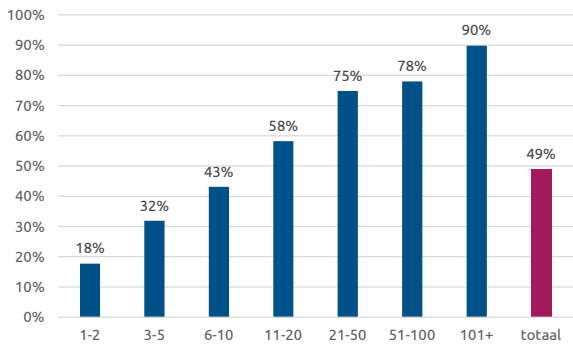
Risico Inventarisatie en Evaluatie (RI&E)

Bijna de helft van de bedrijven in de sector transport en logistiek beschikt in 2018 over een actuele RI&E. Het hebben van een RI&E is een verplichting vanuit de Arbwet. Met een RI&E worden de arbeidsrisico's in kaart gebracht en maatregelen vastgesteld.

Vooral de grotere bedrijven voldoen aan de verplichting. Het aandeel bedrijven met een actuele RI&E is ongeveer even hoog als in de afgelopen jaren.

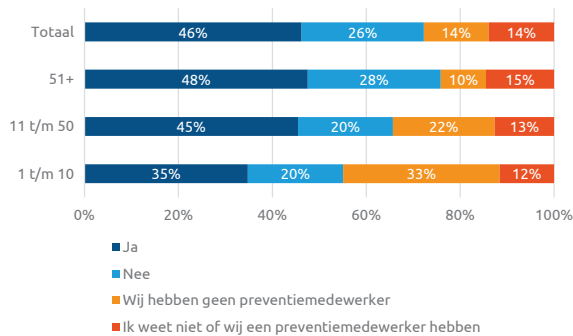
Preventiemedewerker

Een andere verplichting uit de Arbowet is het hebben van een preventiemedewerker. In 2018 heeft 49% van de bedrijven in de sector een preventiemedewerker. In 2017 was dit nog 42%. Grotere bedrijven hebben vaker een preventiemedewerker dan kleinere bedrijven.



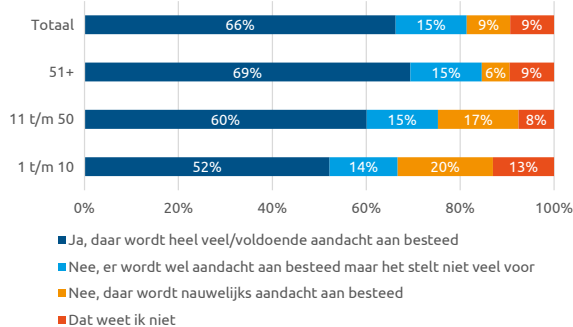
Bron: Bedrijfsenquête Sectorinstituut Transport en Logistiek, 2018

Aandeel bedrijven met preventiemedewerker. Naar bedrijfsomvang



Bron: Werknemersenquête Sectorinstituut Transport en Logistiek, 2018

Bekend met preventiemedewerker? Werknemers. Naar bedrijfsomvang



Bron: Werknemersenquête Sectorinstituut Transport en Logistiek, 2018

Aandacht voor voorkomen ongevallen. Naar bedrijfsomvang

Gemiddeld weet bijna de helft van de werknemers wie de preventiemedewerker is in zijn bedrijf. Dit aandeel varieert van 35% in de bedrijven tot en met 10 werknemers tot 48% in de grootste bedrijven. In kleinere bedrijven (tot en met 50 werknemers) is er volgens werknemers vaker geen preventiemedewerker.

Aandacht voor het voorkomen van ongevallen

Twee derde van de werknemers vindt dat er in zijn bedrijf heel veel of voldoende aandacht wordt besteed aan maatregelen om omgevallen te voorkomen. In grotere bedrijven vinden werknemers dat vaker (69%) dan in kleinere bedrijven (52%).

De meeste werknemers ontvangen schriftelijke of mondelinge instructies over hoe ze met arbeidsrisico's moeten omgaan. In de kleinste bedrijven (tot en met 10 werknemers) geeft 29% van de werknemers aan geen informatie te ontvangen over hoe ze om moeten gaan met arbeidsrisico's.

Ga ook aan de slag met veiligheid!

Verhoog de veiligheid binnen je bedrijf. Met onderstaande stappen heb je snel resultaat. Wij helpen je graag bij elke stap.

1. Stel een preventiemedewerker aan en volg onze opleiding Preventiemedewerker.
2. Zorg voor een actuele RI&E en vraag onze branche RI&E aan.
3. Ga aan de slag met de uitvoering van het plan van aanpak, wij kunnen je hierbij ondersteunen.
4. Stop veiligheid in de DNA van je organisatie en vraag onze kosteloze coaching Regie op veilig werken aan. Kijk voor meer informatie op www.stlwerkt.nl/veiligheid.

MEER INFORMATIE OF DIRECT EEN AFSpraak MAKEN?

Bel 088 – 2596111 of stuur een email naar info@stlwerkt.nl